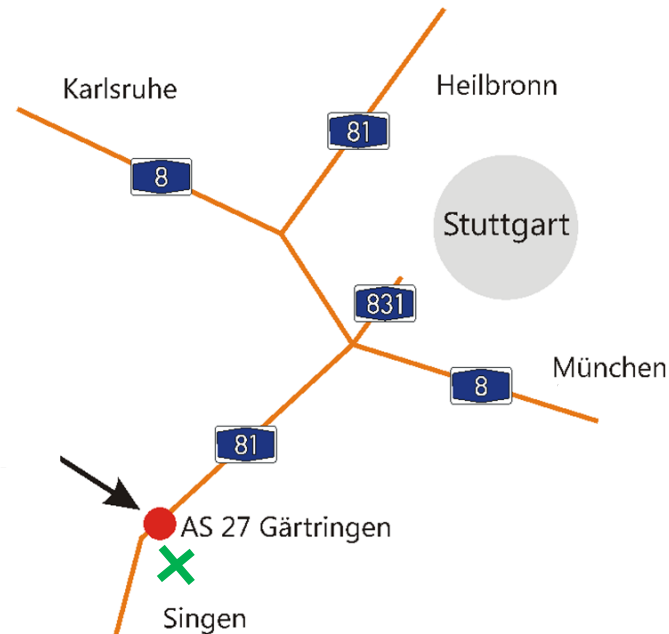


■ Nutzen

- Zur Erfüllung der Norm DIN EN ISO 10218-1 für UR Roboter von der DGUV zertifiziert
- Das Euchner - EKS Lesegerät ist über Netzwerk (TCP/IP) mit dem Roboter verbunden
- Alle Schlüsselaktivitäten (an-/abstecken) werden protokolliert
- Gemäß des Schlüsselinhalts wird die entsprechende Benutzerebene am UR-Controller freigeschaltet
- Alle Programmänderungen werden protokolliert
- Es können nur definierte Programme geladen und ausgeführt werden
- Die Fachkraft kann nur Positionen ändern, alle anderen Änderungen werden verworfen
- Nach jeder Programmänderung durch eine Fachkraft wird das Roboterprogramm geprüft, ob alle Positionen innerhalb vorgegebener Bereiche liegen
- Es wird sichergestellt, dass nur erlaubte und geprüfte Programme ausgeführt werden

■ Anfahrt

- Gewerbegebiet am S-Bahnhof



■ FIPS - Leichtbauroboter

Sicherheitssystem / Betriebsartenwahlschalter
Zugangsberechtigungssystem



Flexibel

Intuitiv

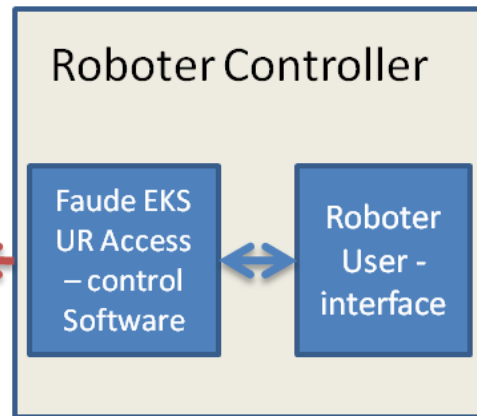
Preisgünstig

Sicher

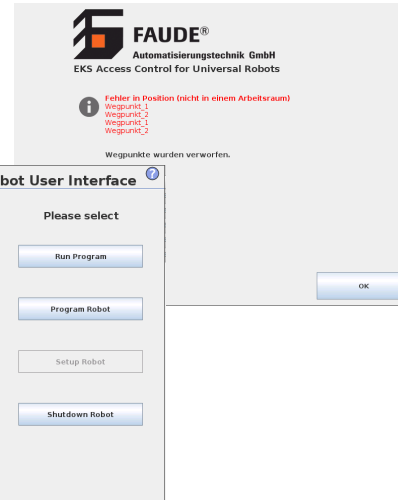


■ Konzept

■ Technik



Nur teachen im Freigabebereich möglich!



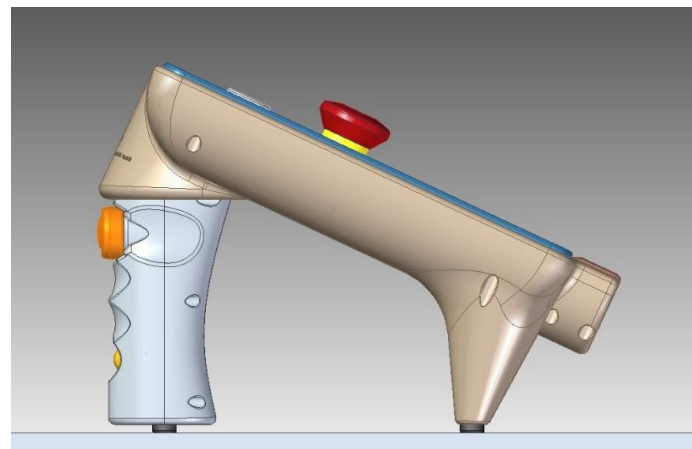
■ Technische Daten:

Schlüsselaufnahme

Gehäuse	Kunststoff (PA 6 GF30 grau)
Umgebungstemperatur bei UB = DC 24 V	0 bis +55°C
Spannungsversorgung	20-28VDC
Stromaufnahme	Max. 150 mA
Schutzart nach EN 60529	IP 67 (eingebaut)
Schnittstelle zum Controller	Ethernet (IEEE 802.3)
Sicherheitssteuerung	Siemens Simatic 1200F
Schaltschrank Rittal	600x600x210 mm
Sicherheitscase für UR Panel	3-Stufiger Zustimmsschalter freedrive Drucktaster elektrische Verbindungsleitung Zugentlastung

■ IT—Topologie

■ Fachkraft



■ Faude UR Sicherheitscase

■ Einfache Bedienung über das 12" Touch - Bedienfeld